



Wohnen in Port

WYSSBROD IMMOBILIEN

Herzlich willkommen

Port – schon früh besiedelt

Port ist eine Gemeinde mit einer ereignisreichen Vergangenheit. Der Fund eines gallo-römischen Legionärshelms bei der ersten Juragewässerkorrektion (gegen Ende des 19. Jahrhunderts) deutet auf eine frühe Besiedlung seit 4000 vor Christus hin. Dieser Helm findet sich übrigens heute als Symbol im Gemeindegewappen wieder.

Erstmals urkundlich erwähnt wird Port 1228, damals noch dem Dekanat Solothurn zugehörend. Seit dieser Zeit kann die Gemeinde, welche 1391 bernisch wurde, eine starke Entwicklung verzeichnen.

Port – das Tor zum See

Die Herkunft des Namens Port ist ungesichert. Es lässt sich aber feststellen, dass die Wortwurzeln sowohl aus dem frühgermanischen, dem gallischen und dem lateinischen Sprachgebrauch stammen und so viel wie Tür, Tor und speziell Hafen bedeuten. Und ein Tor ist die Gemeinde bis heute geblieben. Am Nidau-Büren-Kanal, unweit des Bielersees, in einer absolut zentralen und sonnigen Region gelegen, hat Port sowohl den direkten Anschluss ans nahe Erholungsgebiet wie auch eine verkehrstechnisch optimale Lage an der Achse Biel–Bern.

Port – alles da

Port ist eine kleine Gemeinde mit einer Fläche von 248 ha und 2850 Einwohnern. Trotzdem ist alles da, was Sie brauchen: Kindergärten und öffentliche Schulen in unmittelbarer Nähe, Arzt und Krankenpflegedienst vor Ort,

Einkaufsmöglichkeiten wie Bäckerei, Metzgerei und Lebensmittelgeschäft für den täglichen Bedarf allesamt im Dorfzentrum. Die öffentlichen Verkehrsmittel bringen Sie zudem schnell und bequem ins nahe Einkaufszentrum Centre Brügg oder nach Biel/Bienne, wo Sie unzählige Einkaufsmöglichkeiten erwarten. Und wenn das noch nicht genug ist: In nur 25 Minuten sind Sie mit dem Auto in der Landeshauptstadt Bern!

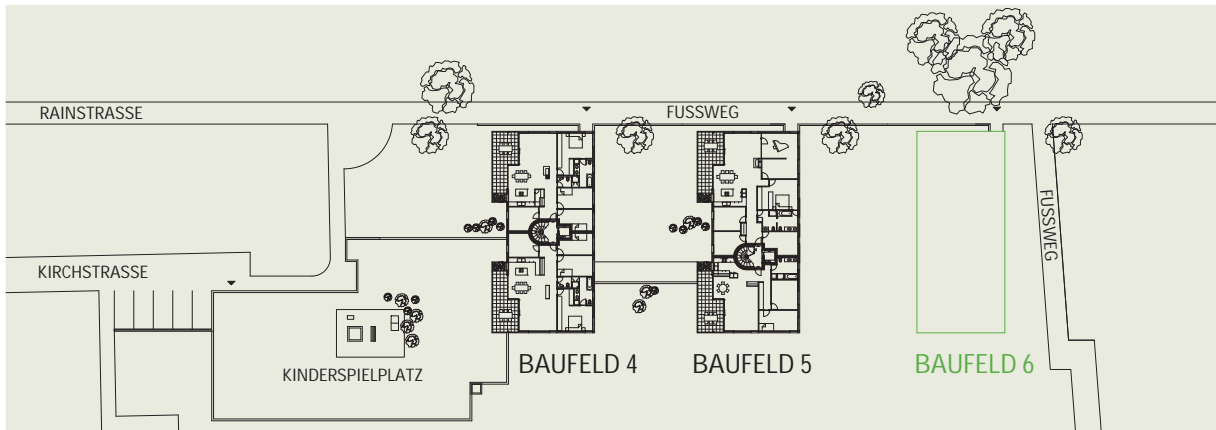
Port – für Anschluss ist gesorgt

Ob Sie eher sportlich und aktiv sind oder sich vor allem für Kultur interessieren oder lieber mit Freunden kegeln gehen, spielt in Port keine Rolle. Es gibt für jeden Geschmack etwas. Unzählige Vereine sorgen dafür, dass Sie in der Dorfgemeinschaft sofort Anschluss finden. Und auch diejenigen, die sich lieber in der Natur erholen, finden in Port ideale Möglichkeiten: ein Spaziergang an den Bielersee, ein Ausflug in den nahen Wald auf die «Chnebelburg», eine Schifffahrt nach Solothurn oder ein Bad im Nidau-Büren-Kanal. Sie haben die Wahl.

Port – hier wollen wir wohnen

Man kann es drehen und wenden, wie man will: Wohnen in Port lohnt sich. Mit allen Verkehrsmitteln gut erreichbar, zentrale und sonnige Hanglage über dem Wasser, schöne Aussicht auf den Jurasüdfuss.

Die angebotenen Wohneinheiten direkt im Zentrum von Port erfüllen höchste Ansprüche an Qualität, Ausbau und Raumaufteilung zu fairen Preisen. Wenn das nicht genug Argumente sind!

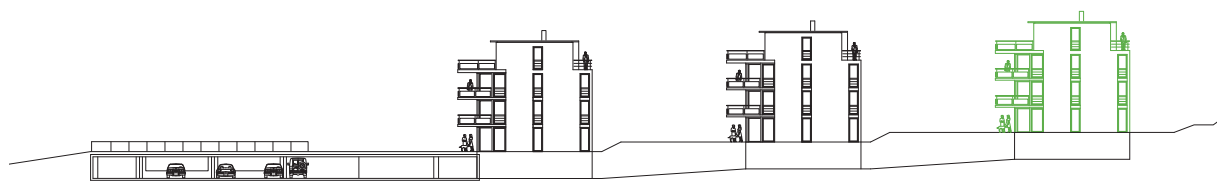
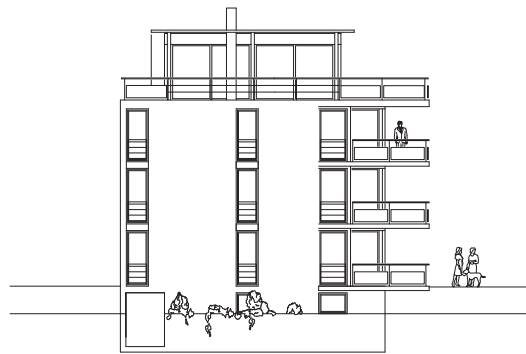
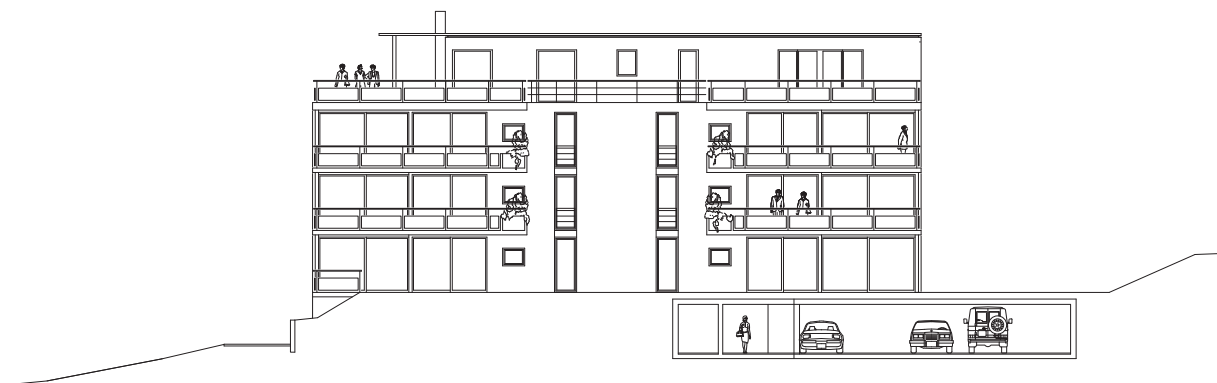


- 1 CHILCHÄCHER
- 2 GEMEINDEHAUS
- 3 MATTHÄUS-ZENTRUM
- 4 POST
- 5 SCHULANLAGE
- 6 MEHRZWECKHALLE MIT SPORTPLÄTZEN
- 7 KINDERGARTEN
- 8 FRIEDHOF
- 9 SCHIESSANLAGE SPÄRS

- 10 DORFPLATZ
- 11 SPITTELPLATZ
- 12 NATURRESERVAT
- 13 SPIELPLATZ PORTMOOS
- 14 WALDWIESE-WEIHER
- 15 STAUWEHR/SCHLEUSE/SCHIFFSANLEGESTEG BSG
- 16 HÄNGEBRÜCKE
- 17 AUSSICHTSPUNKT HUEB
- 18 GASTHOF LÖWEN

- 19 RESTAURANT KREUZWEG
- 20 RESTAURANT ROMANTICA
- 21 FORSTHAUS BURGER PORT
- 22 FORSTHAUS BURGER NIDAU
- 23 FLUSSBAD
- 24 TENNISPLATZ
- 25 MOOSBRÜGGLI
- 26 SPIELPLATZ GUMME

Ansichten

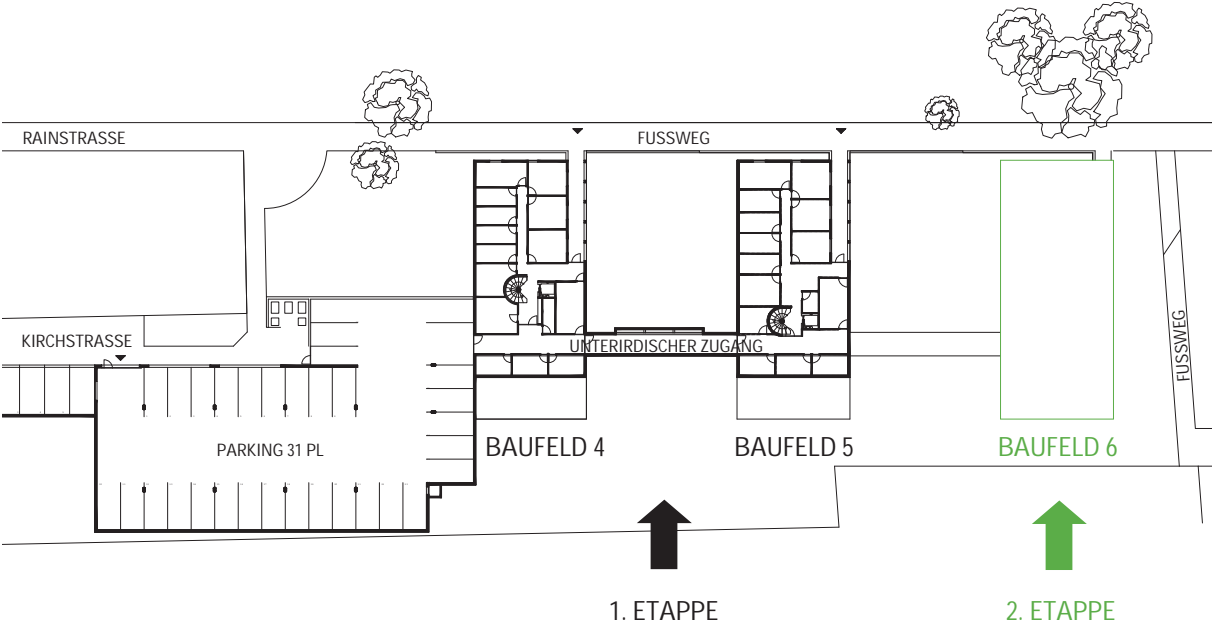


BAUFELD 4

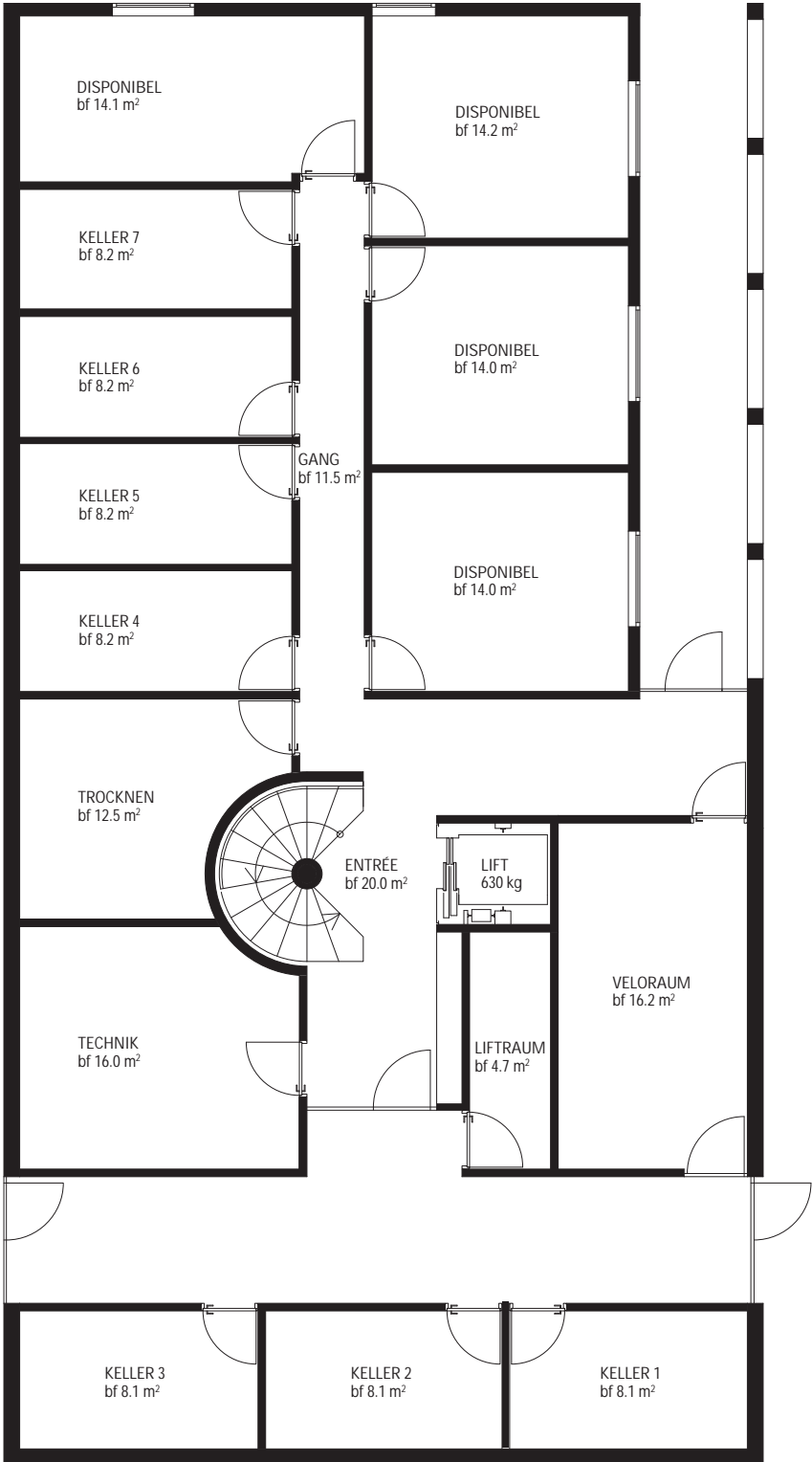
BAUFELD 5

BAUFELD 6

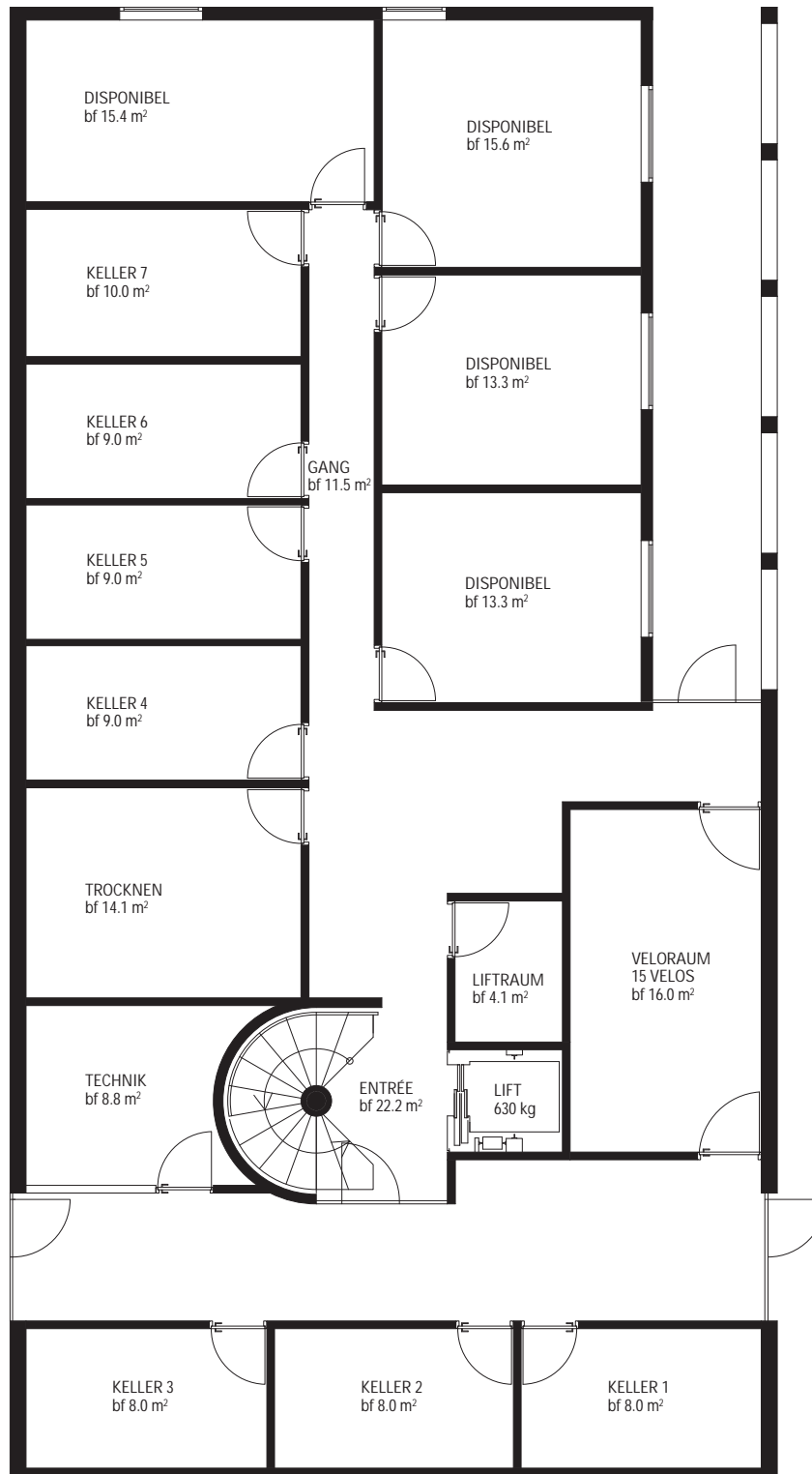
Untergeschoss



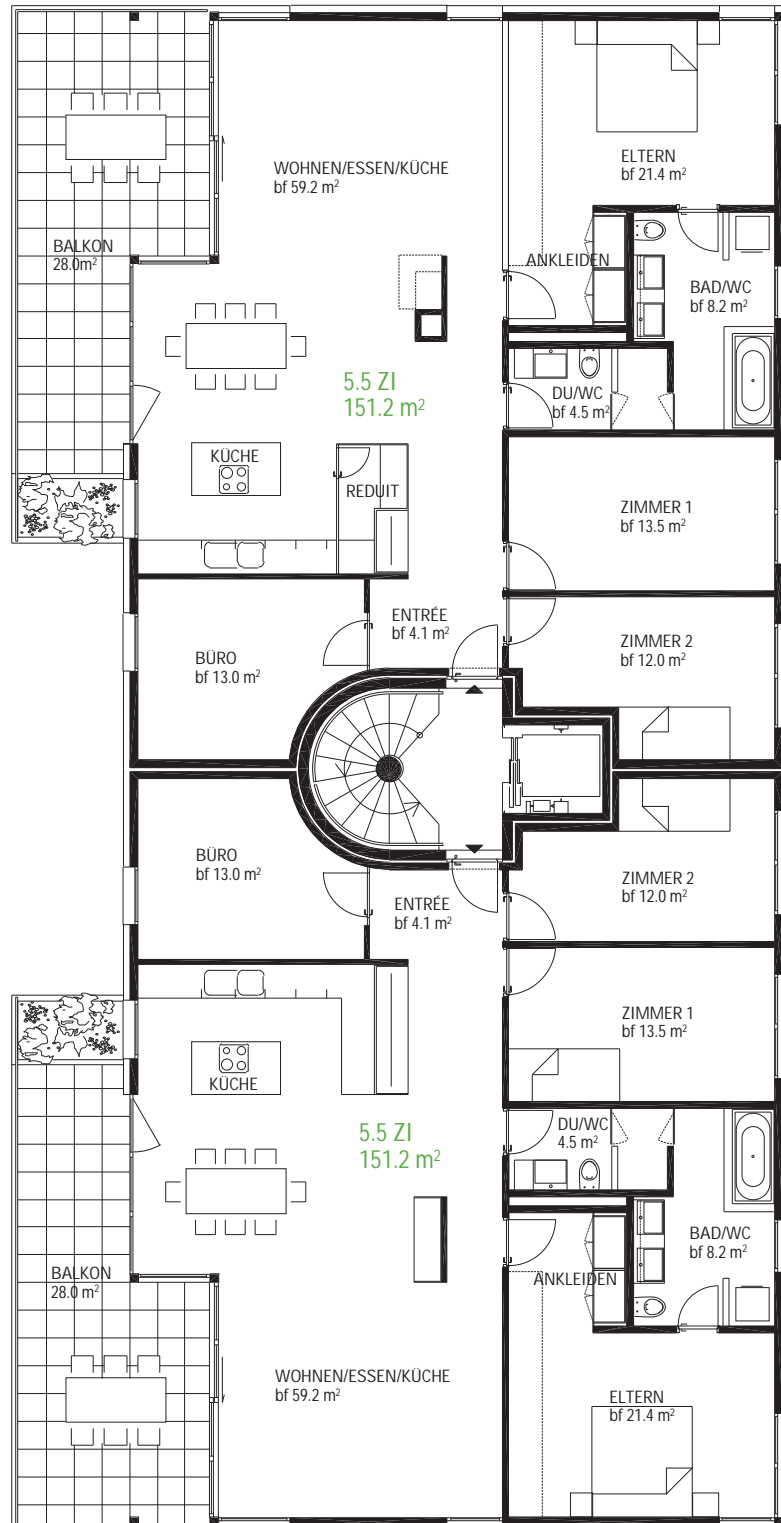
Untergeschoss



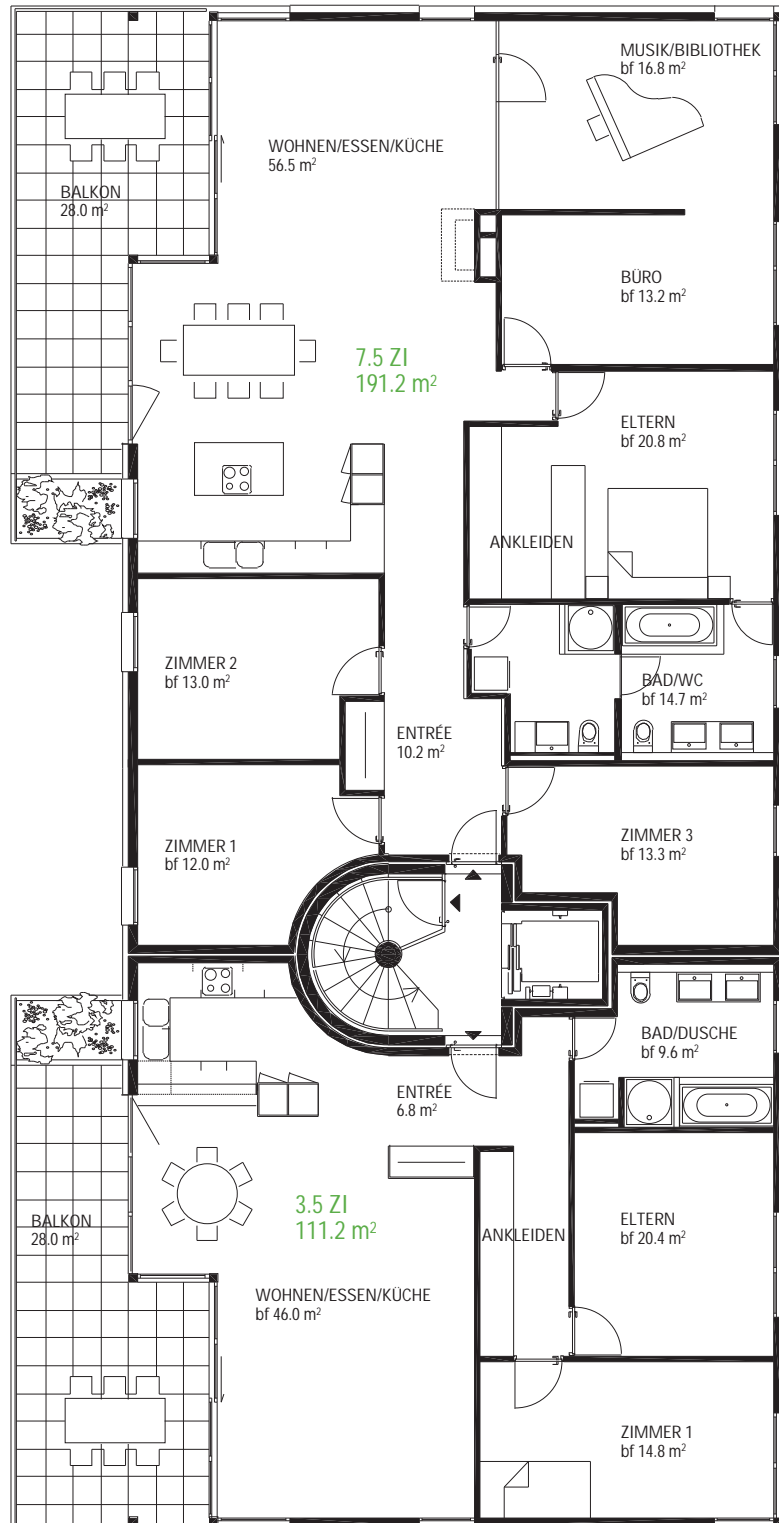
Untergeschoss



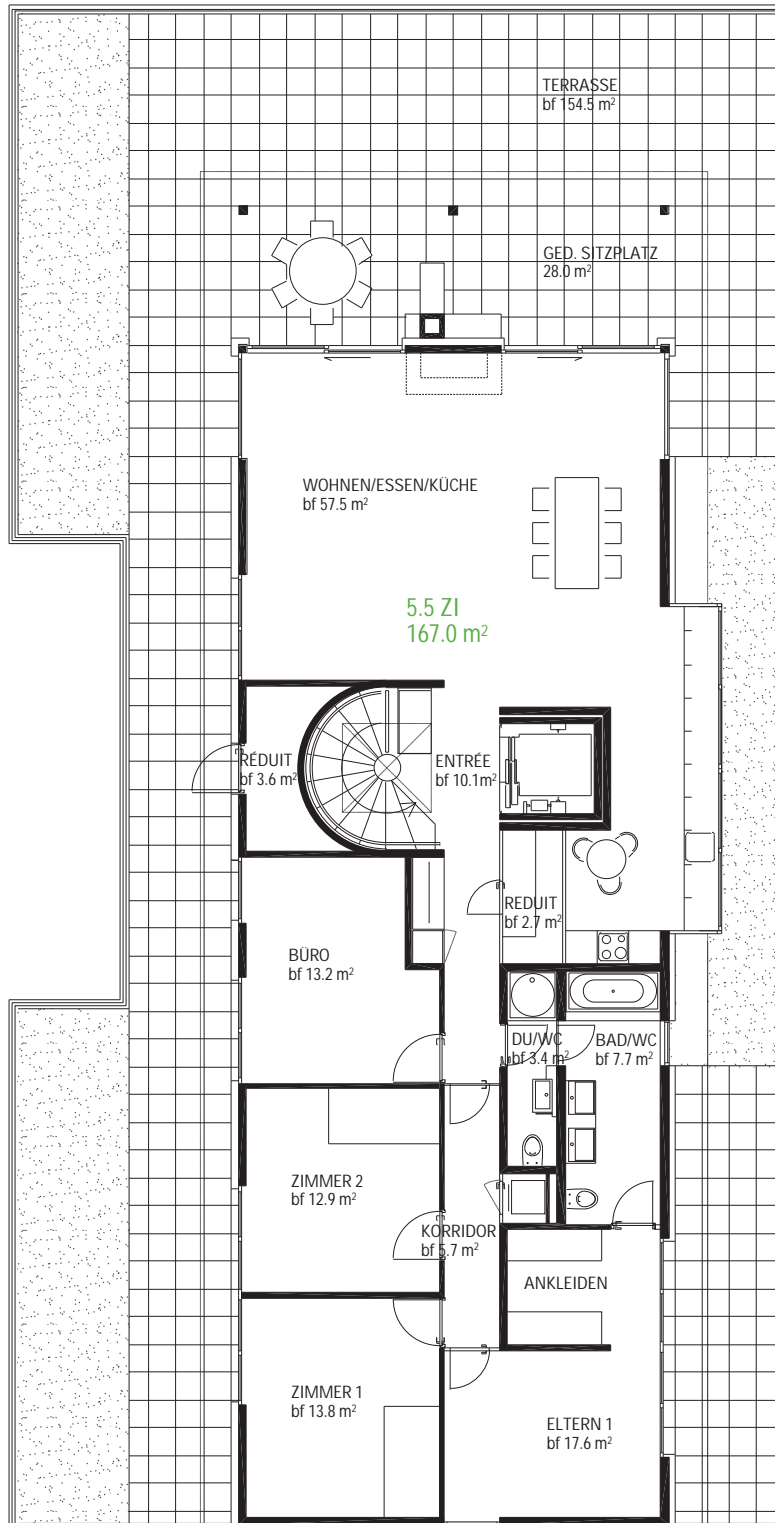
Erdgeschoss
1. und 2. Stock



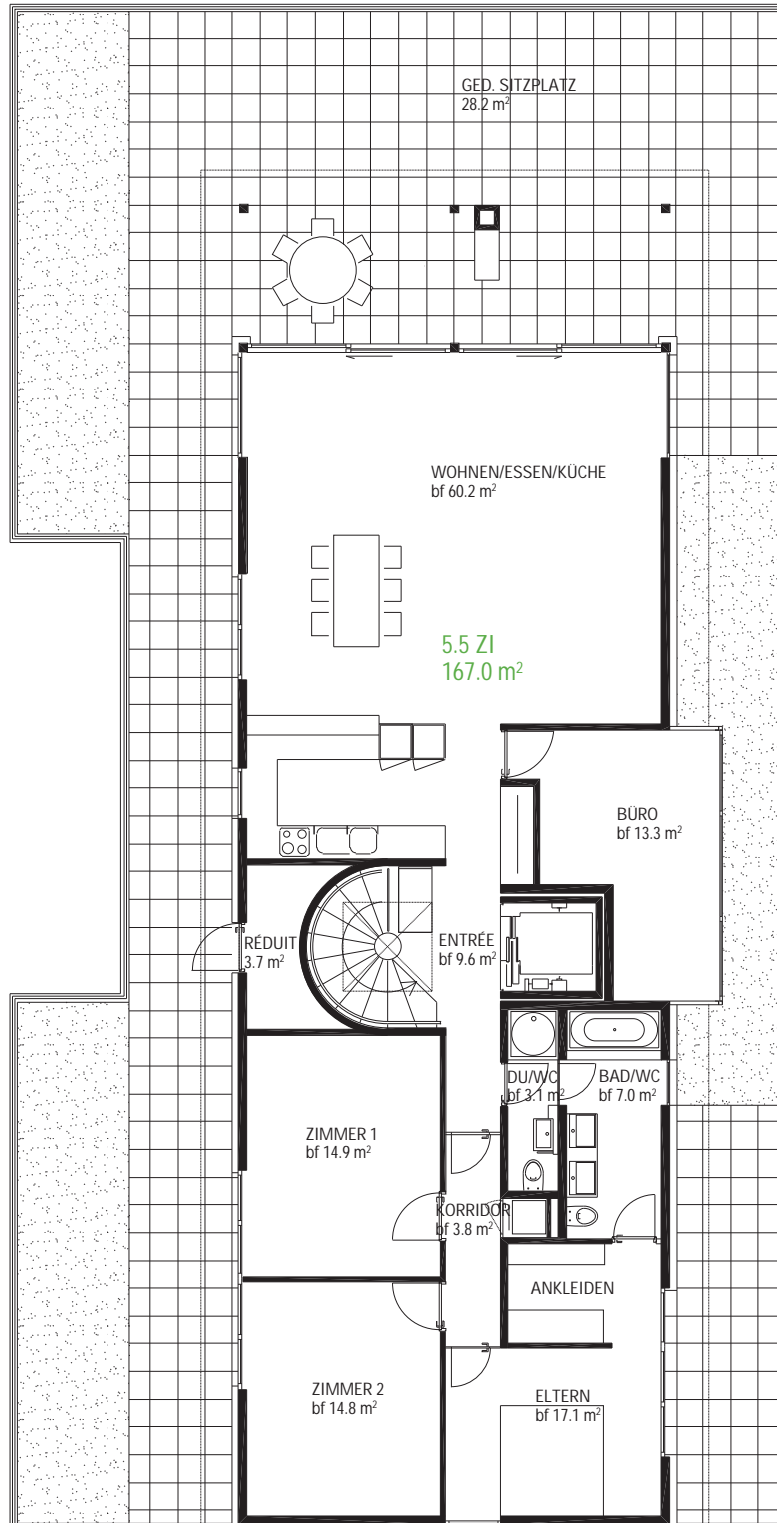
Erdgeschoss
1. und 2. Stock



Attika



Attika



BAUFELD 5



WYSSBROD IMMOBILIEN

Wyssbrod Immobilien & Cie.
Bözingenstrasse 162
2504 Biel
Telefon 032 341 49 23
Telefax 032 341 64 07

Immobilienverkauf
Immobilienverwaltung
Baumanagement

Ueli Wyssbrod
u.wyssbrod@wyssbrod.ch